

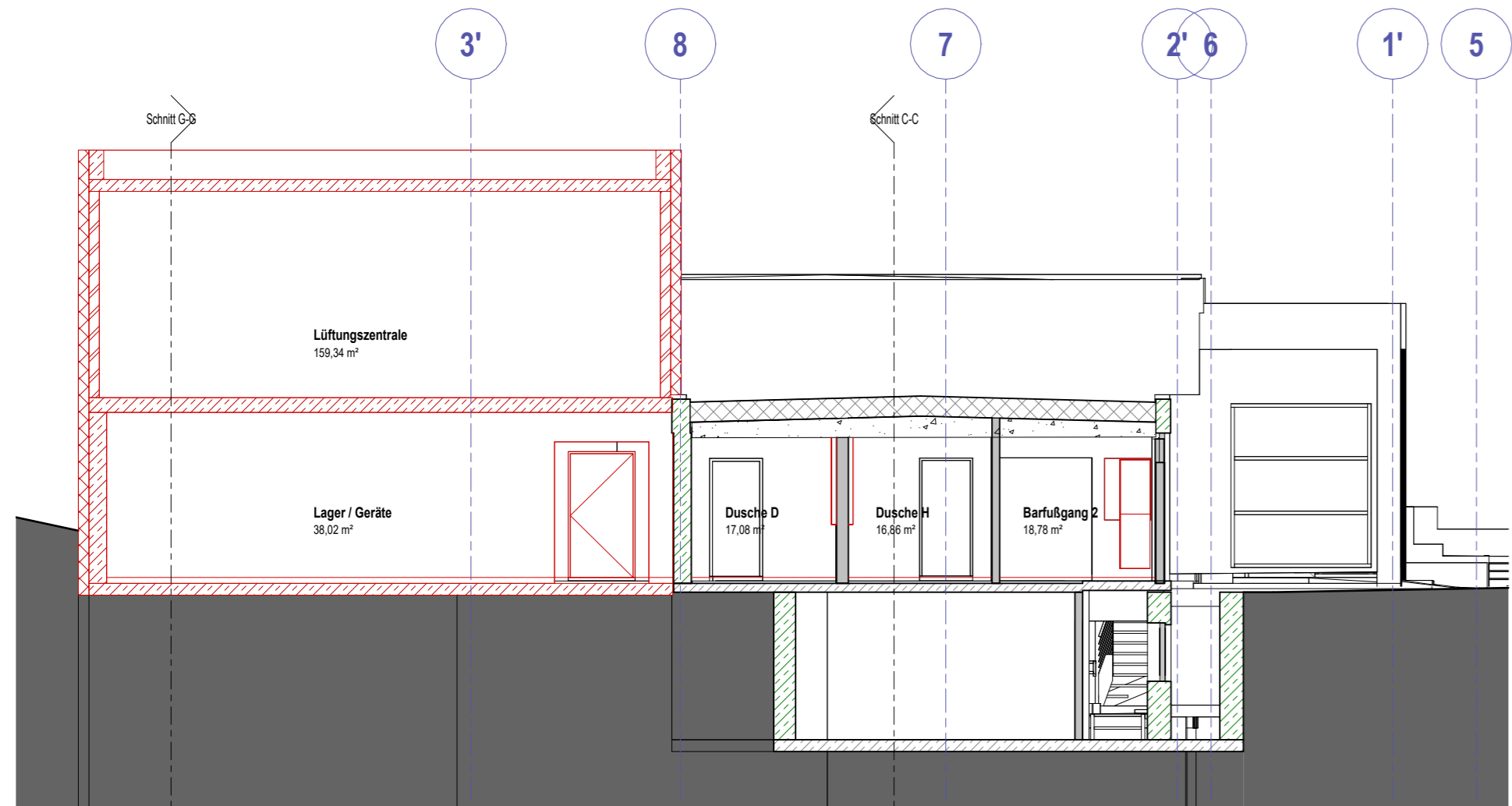
Schnitt D-D

NHN Höhe aus 3D-Aufmaß übernommen - muss noch vom Vermesser bestätigt werden!

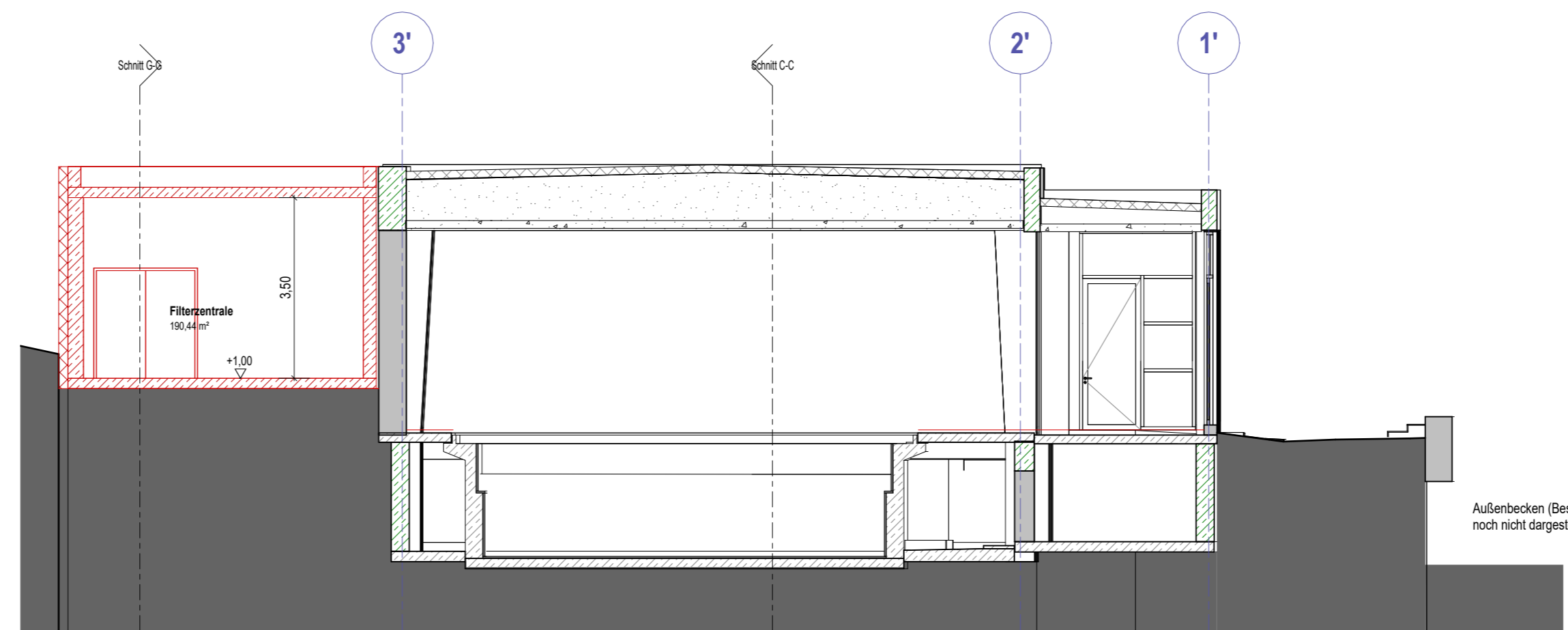
OKF E0 = ±0.00m = 331,33m NHN???

VORABZUG v00 vom 18.09.2025

INDEX	BESCHREIBUNG	DATUM	Ausgegeben von
v00	Planerstellung / Aktualisierung	18.09.2025	BWa



Schnitt E-E



Schnitt F-F

Mit finanzieller Unterstützung des Bundes und des Landes Nordrhein-Westfalen



Ministerium für Heimat, Kommunales, Bau und Digitalisierung des Landes Nordrhein-Westfalen



Auftraggeber
 Stadt Altena
 Lüdenscheider Straße 22
 58762 Altena (Westfalen)

bestätigt: (Name, Unterschrift, Stempel)

Gesamtpjektmanagement
 C&E
 C&E Consulting und Engineering GmbH

ARGE C&E Consulting und Engineering GmbH / Planungsbüro Schumacher GmbH
 Jagdschänkenstraße 52
 09117 Chemnitz

Auftragnehmer
 ava Aderhalten Architekten GmbH
 Friedrichstraße 127
 10117 Berlin
 www.anderhalten.com

bestätigt: (Name, Unterschrift, Stempel)

ava Architekten

Lagebezug: Märkischer Kreis
Gemarkung: Dahle

Höhenbezug: k.A.
Flurstück: 1472

Quelle / Plangrundlage: k.A.

Datum	Name	Unterschrift
	BWa	

Projektnummer:
 Wiederaufbau nach der Starkregen- und Hochwasserkatastrophe im Juli 2021
 HWSB Altena M183 Wiederherstellung Frei- Hallenbad Dahle und MV14 Bäche am Bad
 ARC-SC-DDX-2v00
 Schnitt D-D, E-E und F-F

Stand:
Auftragsnr.: LPH 2 Vorplanung
Phase:

Plan-Nr.: ARC-SC-DDX-2v00
Bl.gr.: 420 x 789 mm
Maßstab: 1 : 100
Unterlage Bl.: